



Danube-Ipoly National Park



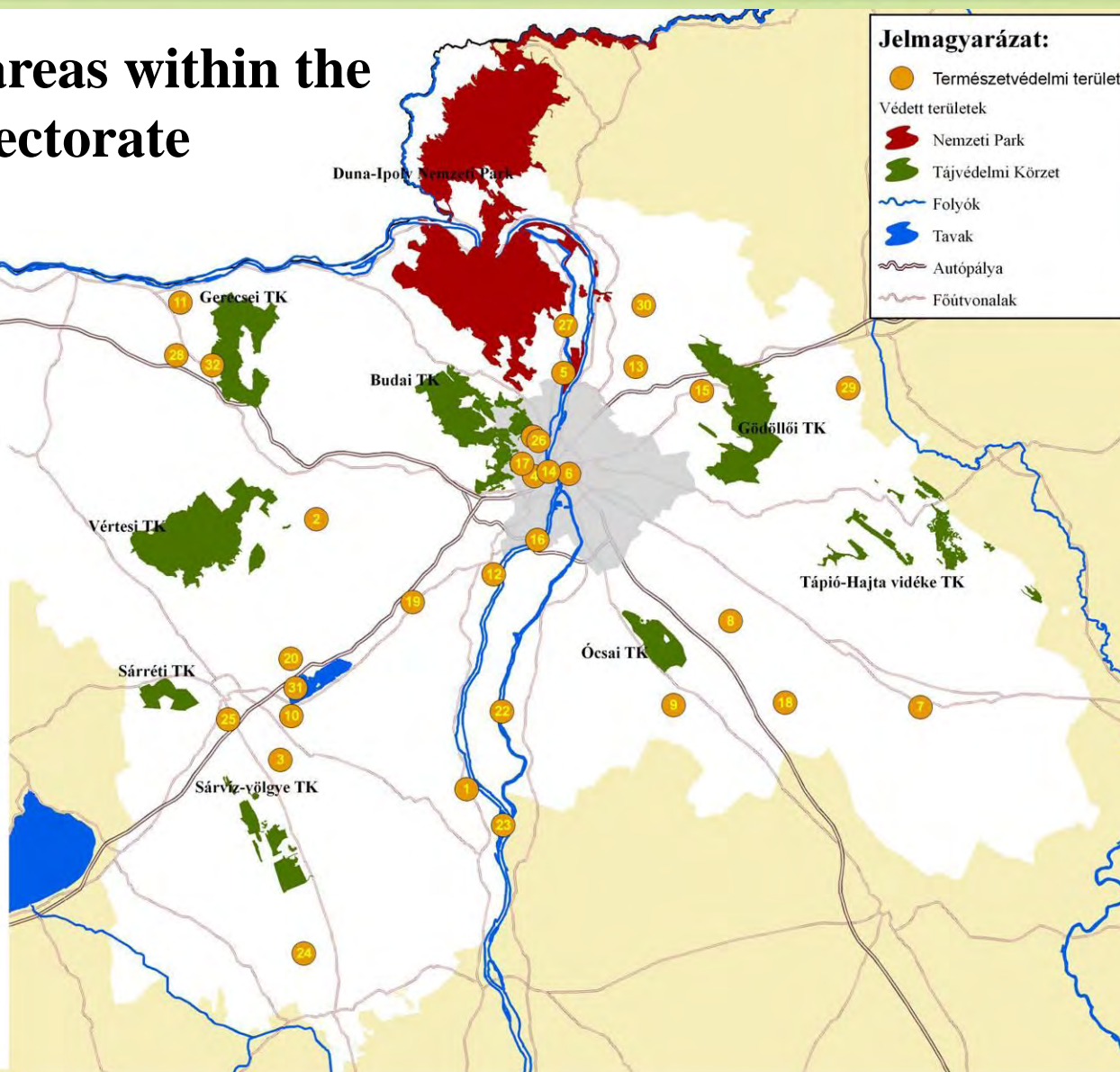
Basic data

Protected areas within the Directorate

Jelmagyarázat:

- Természetvédelmi terület
- Védett területek
 - Nemzeti Park
 - Tájvédelmi Körzet
- ~ Folyók
- Tavak
- ~ Autópálya
- ~ Főútvonalak

1. Adonyi TT
2. Alcsúti arborétum TT
3. Belsőbárándi Tátorjános TT
4. Budai Sas-hegy TT
5. Budakalászi Kemotaxonómia Bot. Kertje TT
6. Budapesti Botanikus k. TT
7. Ceglédi rét TT
8. Csévharaszi borókás TT
9. Dabasi Turjános TT
10. Dinnyési Fertő TT
11. Dunaalmási Kőfejtők TT
12. Érdi Kakukk-hegy TT
13. Fóti Somlyó TT
14. Gellérthegy TT
15. Gödöllői Kastélypark TT
16. Háros-szigeti Artéri Erdő
17. Jókai-kert
18. Magyarország f. k. TT
19. Martonvásári Kastélypark TT
20. Pákozdí ingókövek TT
21. Pál-völgyi barlang felszíne TT
22. Peregi Parkerdő TT
23. Rácalmási-szigetek TT
24. Rétszilasi Tavak TT
25. Székesfehérvári Homokbánya TT
26. Szemlő-hegyi barlang felszíne TT
27. Szentendrei rózsza termőhelye TT
28. Tatai Kálvária Domb TT
29. Turai legelő TT
30. Vácrátóti arborétum TT
31. Velencei madárrezervátum TT
32. Vértesszőlősi előembertelep TT

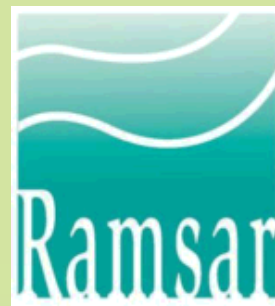




Basic data

Basic data of the Danube-Ipoly National Park

Founded:	1997
Management area:	1 354 903 ha
Natura 2000:	267 566 ha
Highest peak:	938 m (Csóványos)





The Danube Bend



Conservation values

Flora and Vegetation



The Pilis

Mountain range:

- south of the Danube
- sedimentary rocks
- submediterranean climate



The Börzsöny Mountain range:

- north of the Danube
- effusive rock
- continental climate

Conservation values



Purple hellebore (*Helleborus purpurascens*)

It reaches its southernmost distribution within the NP



Conservation values

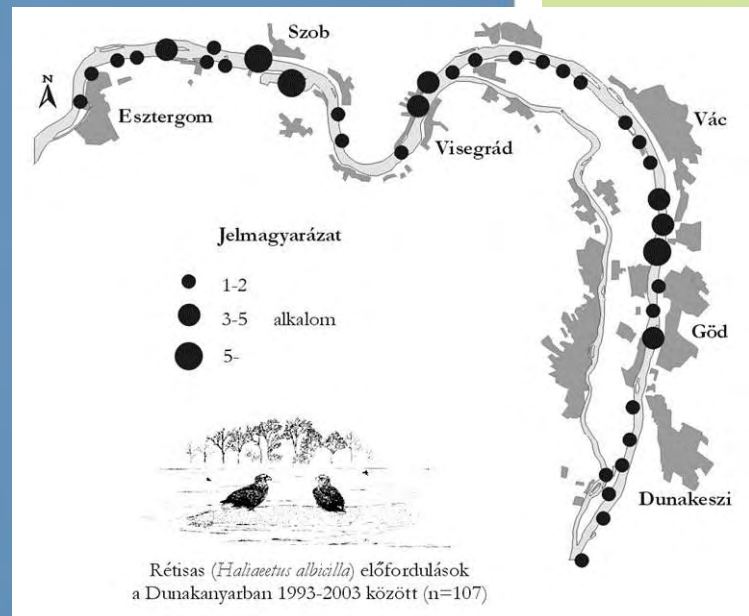


**Footprints of the
lynx and a photo
taken by camera
trap**



Conservation values

White-tailed eagle (*Haliaeetus albicilla*)





HUSK/1101/2.2.1/0052/01 Suppressing invasive plant species in alluvial and sand habitat

Building partnership

European Union
European Regional Development Fund



Hungary-Slovakia
Cross-border Co-operation
Programme 2007-2013



Habitat classes:

- **N09 Dry grassland. Steppes.**
(*Bassio-laniflorae-Bromion tectorum* -
Astragaloaustriaci-Festucetum sulcatae)
- **N16 Broad-leaved deciduous woodland.**
(*Convallario-Quercetum roboris Populo-*
canescenti-Quercetum roboris)

Ephedra distachya



Alkanna tinctoria



Sternbergia colchiciflora



Iris arenaria



Merops apiaster





Thank you for your attention!